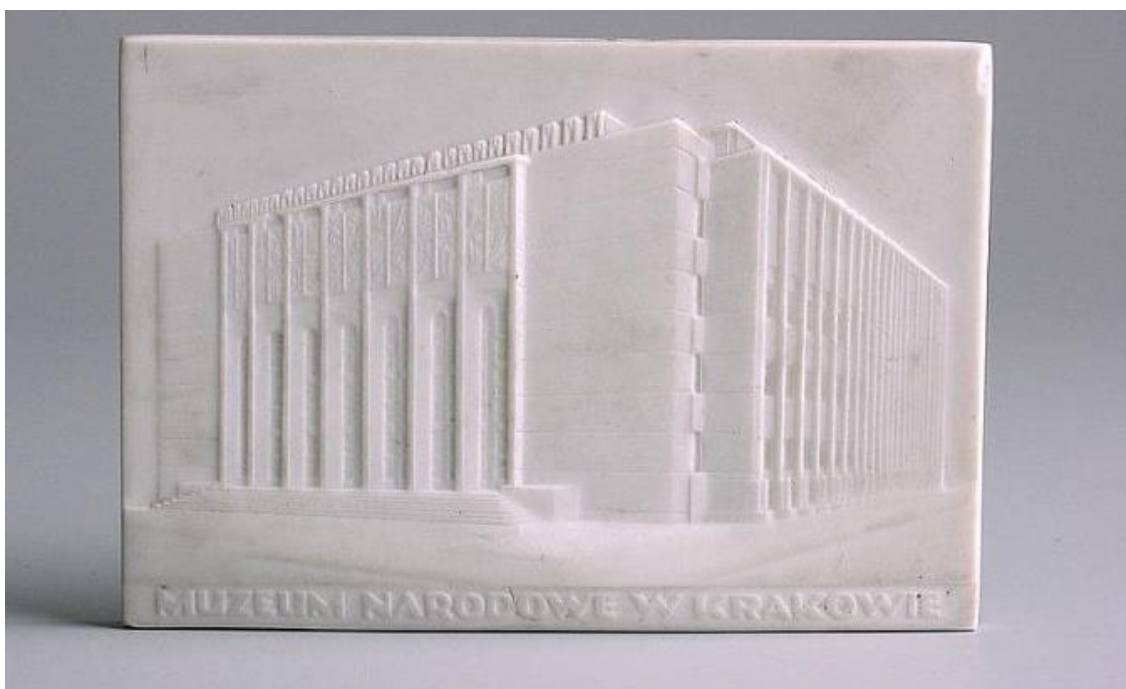


## • Rok 1935

- Pracownicy SA Śmiełów z wizytą w Chodzieży- 1935r.



Plakieta, datowanie zabytku: 1935 r. - wytwórnia: Śmiełów, technika: wypalanie



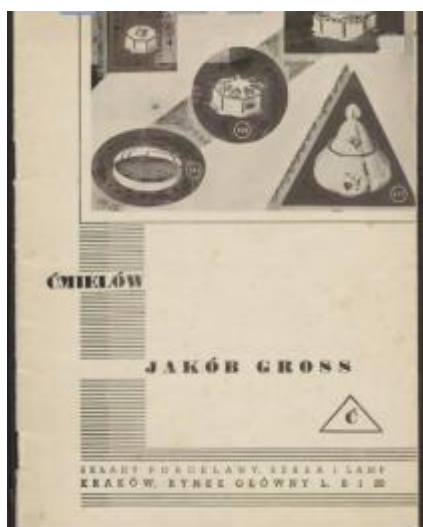
- Od 1935 roku współpracę z fabryką porcelany w Ćmielowie nawiązał **Wincenty Potacki**, na potrzeby zakładu przez sześćdziesiąt lat projektował ceramikę i przedmioty użytkowe.



Fot. Bartosz Nowacki

*Słynny porcelanowy serwis kawowy Krokus z Ćmielowa, 1960 r., projektant Wincenty Potacki. Fot. Bartosz Nowacki*

- W 1935 ukazuje się **Ćmielowski katalog handlowy**. Autor to **Jakób Gross** Składy Porcelany, Szkła i Lamp (Kraków). Katalog liczy 31 s. Wydawca: Jakób Gross Składy Porcelany, Szkła i Lamp (<http://mbc.cyfrowemazowsze.pl/dlibra/docmetadata?id=39060&from=publication>)



## PORCELANA „ĆMIEŁÓW”

### PORCELANA OZDOBĄ MIESZKANIA

Przez długie lata kupno porcelany było wydatkiem tak dużym, że uważano je za luksus. Nie dziwaczą się skoro wprowadzenie porcelany z zagranicy połączone było z dużymi kosztami przewozu i cła, a zagraniczne fabryki, nie mając konkurencji krajowej dyktowały ceny niewspółmiernie wyższe od cen stosowanych zagranicą.

Od paru lat sytuacja uległa radykalnej zmianie. Dobrowolny towar Ćmielowski wypierał zagraniczny i zdobywał uznanie coraz to szerszych rzesz konsumentów. Pokonana jakością, a przede wszystkim niezwykle przystępną ceną — szkła porcelana zagraniczna z naszych wystaw.

Obok wykwintnych i drogiej zastaw wyrabia „Ćmielów” specjalnie tanie propagandowe artykuły, to też dziś porcelana dostępna jest dla każdego.

Praktyczna, higieniczna i schludna w użyciu stanowi porcelana najwłaściwszą osobę każdego stołu, najponowniejszy podarek w każdej okoliczności.

Przez wydanie niniejszego katalogu firma Jakób Gross przyczynia się w dużej mierze do wygody P. T. Klientów, przez uwidocznienie bowiem porcelany w oryginalnych fasonach i desenjach oraz podanie niskich cen daje możliwość dokonania wyboru przedmiotów tak dla gospodarstwa domowego jak i na podarki imieninowe, ślubne i okolicznościowe.

Szczególne ważne to jest dla osób zamieszkałych poza Krakowem, które na podstawie katalogu mogą zamówienia uskutecznić pisemnie. Zamówienia wykonujemy odwrotnie ku największemu zadowoleniu P. T. Klientów.

SERWIS DO KAWY DENEN »DEWONKI« NA 6 OSÓB,  
FASON »GDYNIA«, PORCELANA »CMIEŁÓW«,  
BEZEGI ZŁOCONE JAK NA ZDJĘCIU



serwis 18 sztuk z j. 6 filiżanek, 6 spodków, 1 imbryk, 1 miseczek i 1 rękawiczek	CENA zł. 12.50
Serwis do kawy denen »Dewonki« na 12 osób, 27 sztuk	CENA zł. 21.—
Serwis do czarnej kawy, denen »Dewonki«, na 6 osób, zawierający 18 sztuk	CENA zł. 11.80